

NOTICE D'UTILISATION



ÉCOPIÈGE®

DESCENTE SUPPLÉMENTAIRE

ÉCORCE

1 COMPOSITION

Sac collecteur



Épingles



Crochets



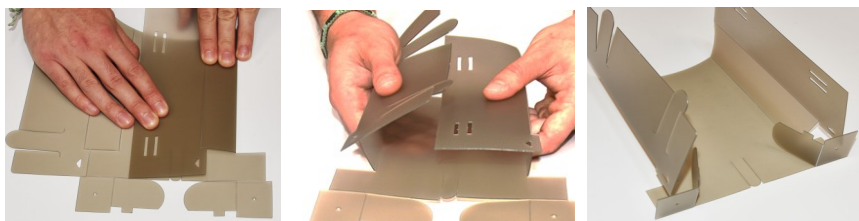
Tube de descente



ATTENTION !

Cette descente supplémentaire ne peut être installée qu'au moment du montage du collier Écopiège® Écorce.

2 MONTAGE DU TUBE DE DESCENTE



Pliez le tube suivant les rainures, côté lisse vers l'extérieur

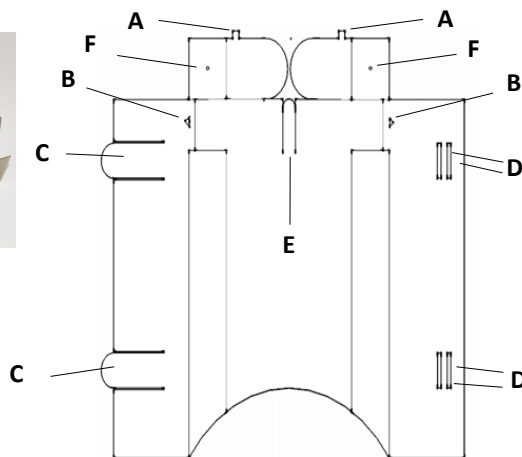
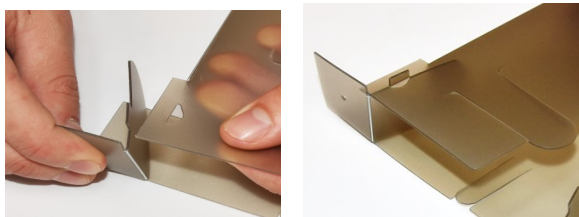
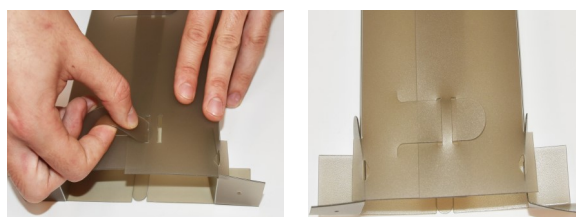


Schéma technique du tube



Insérez les languettes A dans leur logement B

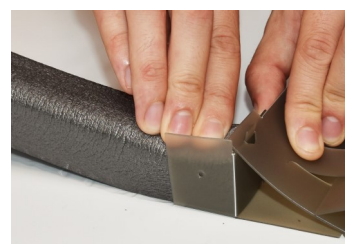


Insérez les languettes C dans leur logement D

1 FIXATION DU TUBE SUR LA MOUSSE



Coupez la mousse en trois parts égales. **Collez la mousse.** Prendre le morceau biseauté et décollez 3 cm du film protecteur à l'opposé du biseau.



Collez ces 3 cm sur le tube en butée avec le côté du tube. Répétez l'opération sur l'autre côté du tube avec le deuxième morceau de mousse. **Attention ne laissez pas d'espace entre la mousse et le coin supérieur du tube.**



Passez la petite épingle par le trou de la languette **F**.



Traversez la mousse sur toute son épaisseur. Verrouillez en pliant l'épingle sous la mousse. Renouvelez l'opération sur le deuxième morceau de mousse.

INFO CONSOMMATEURS

www.ecopiege.fr

contact@ecopiege.com

